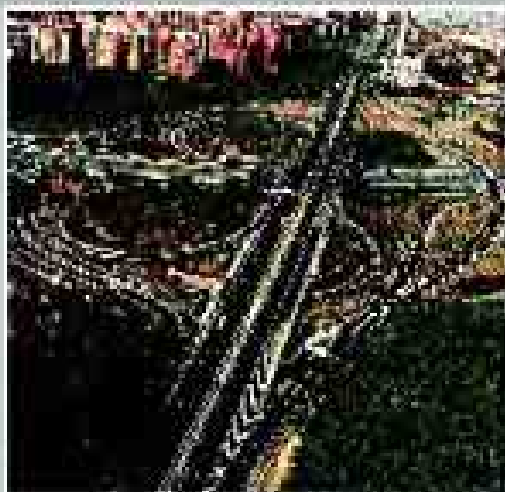




**GRACIAS AL ESFUERZO DE TODOS,
MILES DE MADRILEÑOS LLEGARÁN
A CASA MÁS SEGUROS.**



**YA ESTÁN INAUGURADAS LAS OBRAS DEL
ENLACE ENTRE O'DONNELL Y LA M-30.**

Unas obras que mejoran la movilidad urbana, crean nuevas conexiones con el barrio de La Elipa y liberan 18.000 metros cuadrados de espacios para uso deportivo.



GRACIAS A LOS MADRILEÑOS POR SU COLABORACIÓN DURANTE ESTA GRAN REFORMA.